



Redaktör: Jan Bergsten
0920-263 056 E-post: kulturen@nsd.se

NSD MÅNDAG 25 FEBRUARI 2013

Kultur 23

Jatte Erikssons outgrundliga

KONST

Jan-Anders Jatte Eriksson
Målningar
Galleri Lindberg
Pågår till den 28 februari

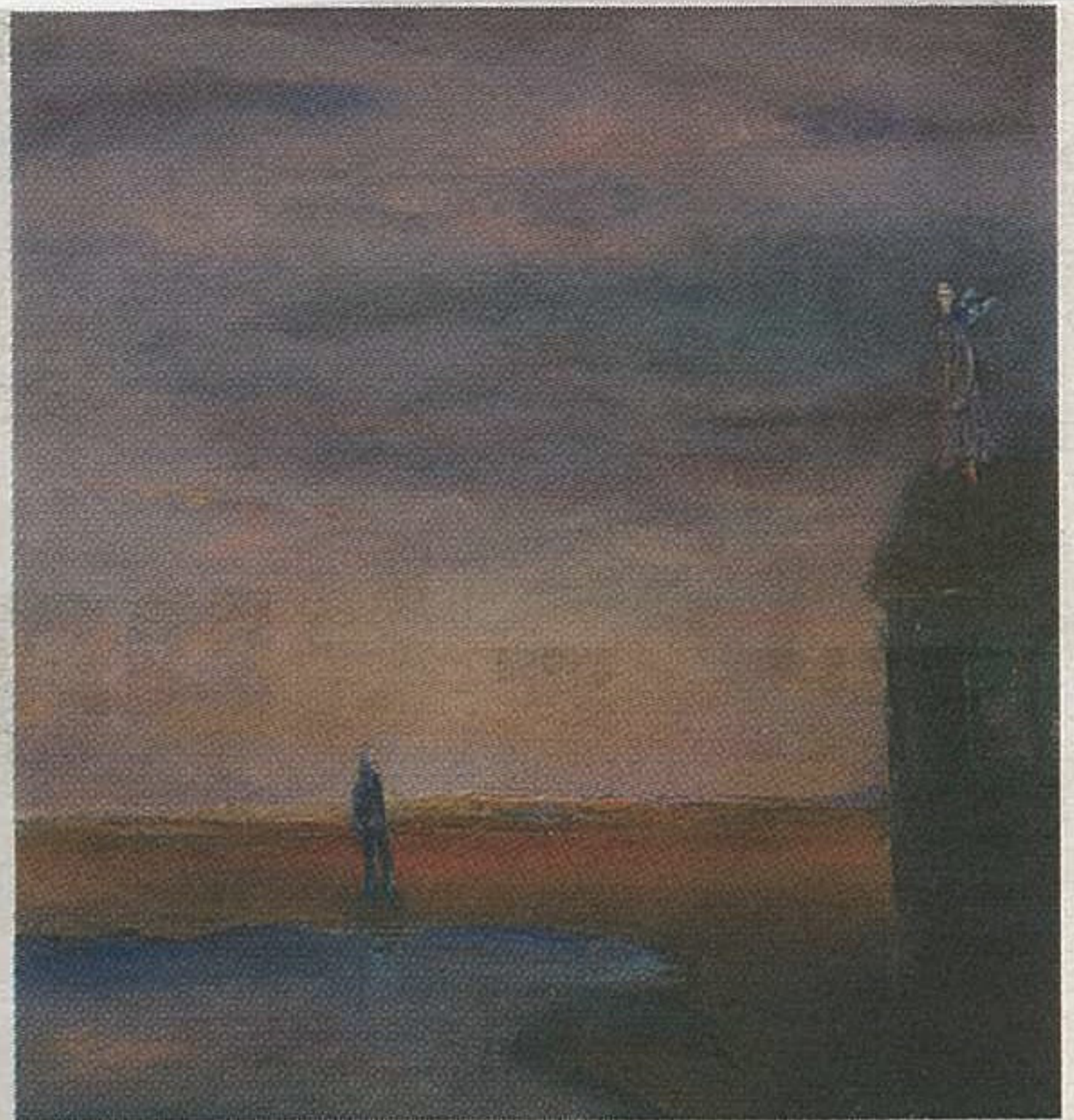
Det är något outgrundligt med Jan-Anders Jatte Erikssons bilder. Stora landskap på stora dukar och i dova färger. Det är svårt att avgöra tiden på dygnet, om det är morgon, mulen dag eller norrbottnisk ljus sommarnatt. På bilderna placerar han två, ibland flera figurer. Det är ensamma, så små att de är ansiktslösa där de placerats ut i den stora världen. Där kan också finnas något litet hus, kanske ett hem.

Men så växlar Jatte Eriksson plötsligt om till

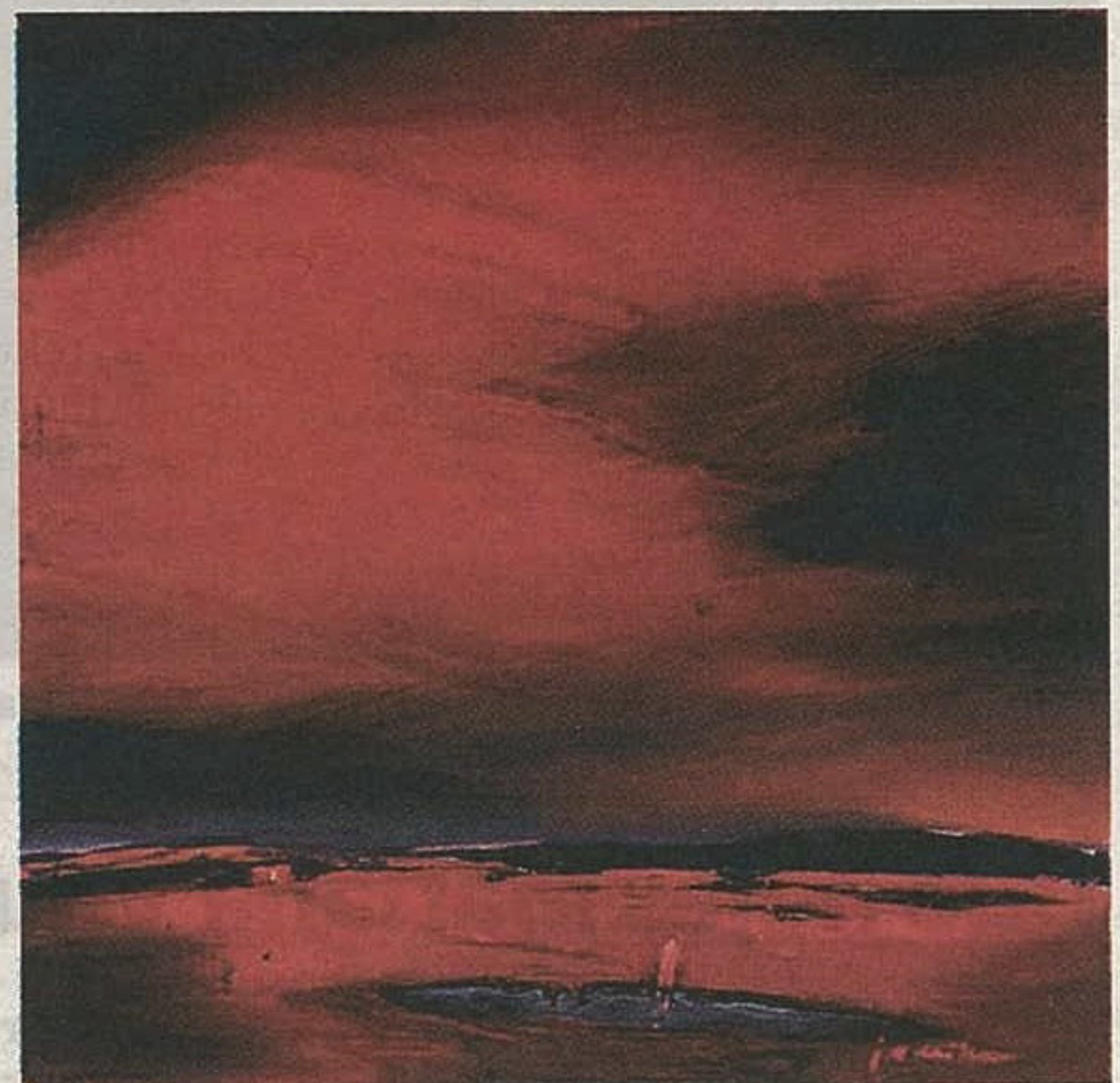
starka färger, till en intensiv röd ton så landskapet nästan brinner. Det är en dramatisk vändning i utställningens sista bild, vad händer? Där finns en liten röd figur i det flammande landskapet och han ser ut att befinna sig på stranden till en liten sjö. Men målningens titel skvallrar inte om någon dramatik för den är helt kort och odramatisk: *Dagarna*.

Jan-Anders Jatte Eriksson har en alldeles egen stil. Ingen målar som han och därför är det så roligt att stiga in i hans bildvärld, känna sig som en av de där små figurerna i det stora, outgrundliga landskapet.

JAN BERGSTEN



Jan-Anders Jatte Erikssons "Ängel".



Jan-Anders Jatte Erikssons "Dagarna".