

Måleri med känsla för landskapet

KONST

Svenska landskap

Jan-Anders "Jatte" Eriksson

Arne Persson

Kulturens hus, Luleå

Pågår to m 24 februari

Till det yttre tycks Jan-Anders Erikssons och Arne Perssons måleri inte ha särskilt mycket gemensamt. I någon mån är de inkommensurabla, ojämförbara, till stil och uttryck. Eriksson rör sig i sitt karaktäristiska universum. Ett lätt surrealistiskt och besjälade landskap med figurer som rör sig under dramatiska himlar. Persson å sin sida löser upp landskapet till det abstrakta - till yta och färg.

Och medan Eriksson har en omsorgsfull mjukhet i penseldragen, lägger Persson på färgen med ett

råare anslag som skapar en inneböende dramatik.

De blir en slags pendanger till varandra, med landskapet som gemensam nämnare. Och det finns på något plan ett gemensamt förhållningssätt till landskapsmåleriet. Ja, de till och med manifesterar sitt intresse för landskapet i en text som kommenterar utställningen.

Svenska landskap handlar om två sätt att se, två sätt att måla och två inre, respektive yttre landskap - det småländska och det norrbottniska.

Men även färgen finns där som en

kontaktyta mellan konstnärskapen. För båda brottas med färgen

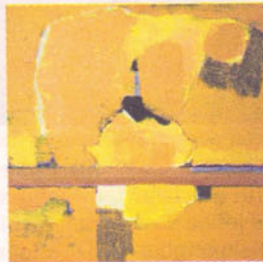
och anrikar den till något högoktanigt i sina målningar. Det blir tydligt i Perssons *Lycksalighetens ö*, som vibrerar i sin gula ton. Man anar också i den en blinkning till Atterboms dikt och en marning till eftertanke.

Samma vibrerande känsla, om än i ett annat uttryck, uppstår i

Erikssons *Hamn* där han blir nästan "turnersk" i känslan. Och så har han förstås sina himlar...

Och även om konstnärerna har två tämligen olika uttryck, så har de en fin känsla för sina landskap.

PATRIK BOSTRÖM



"Lycksalighetens ö",
Arne Persson.



"Återkomsten till landskapet", Jan-Anders "Jatte" Eriksson.